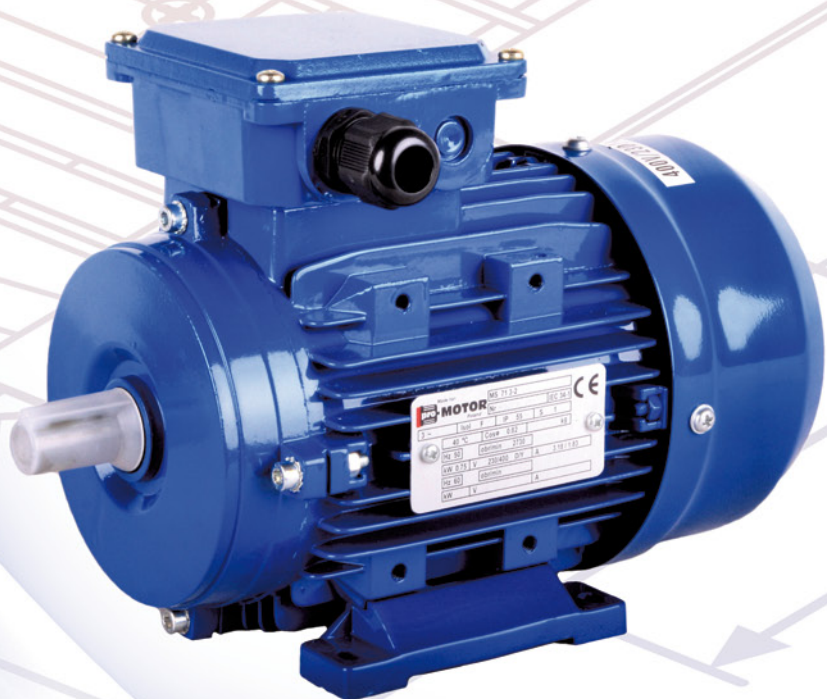
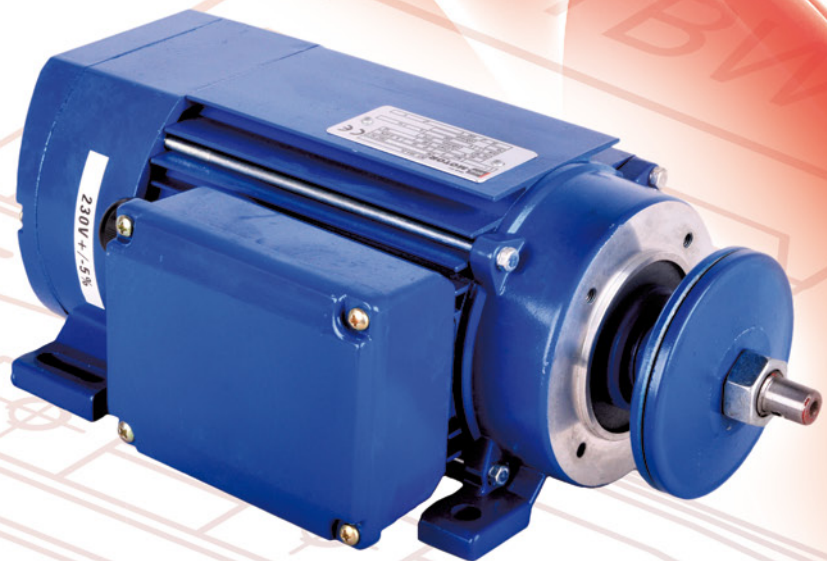
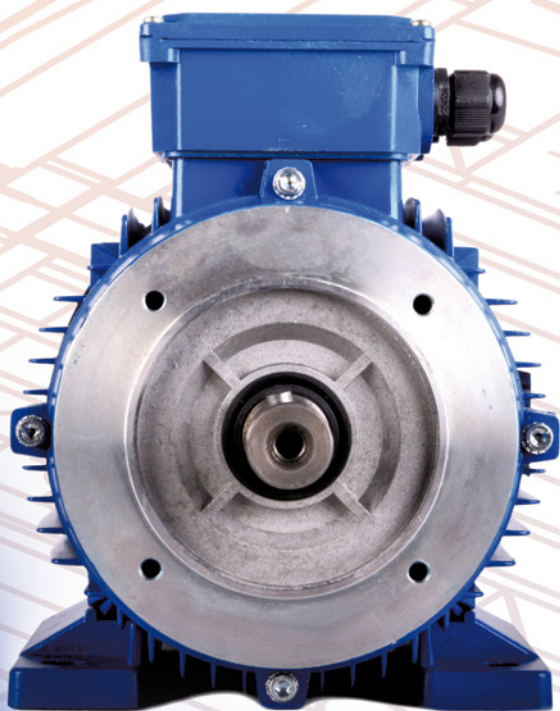
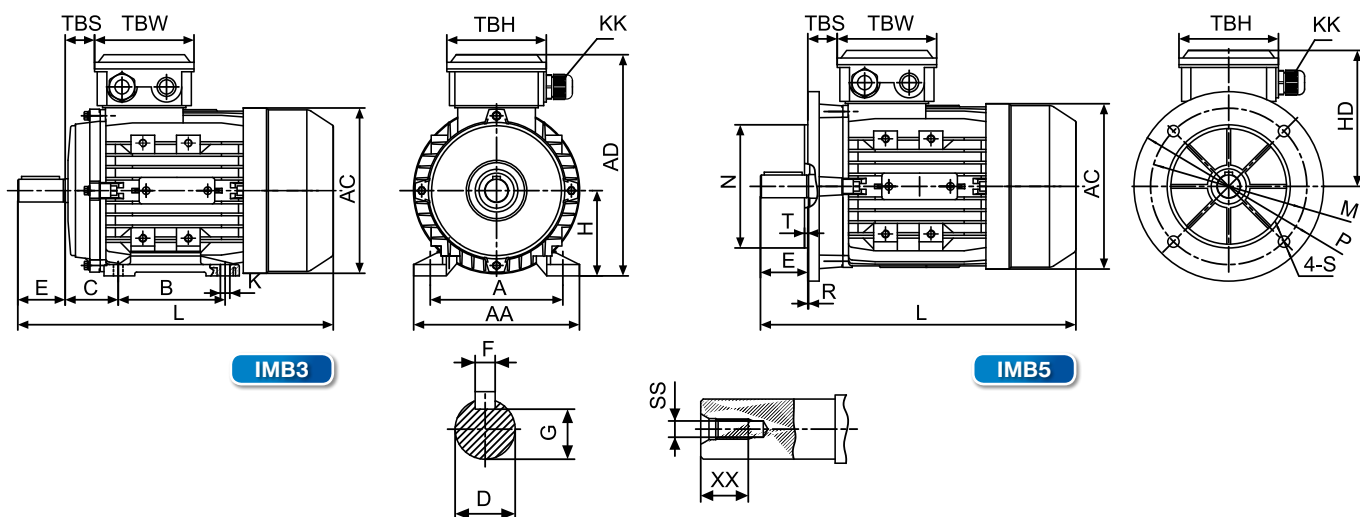


silniki elektryczne



pro-MOTOR



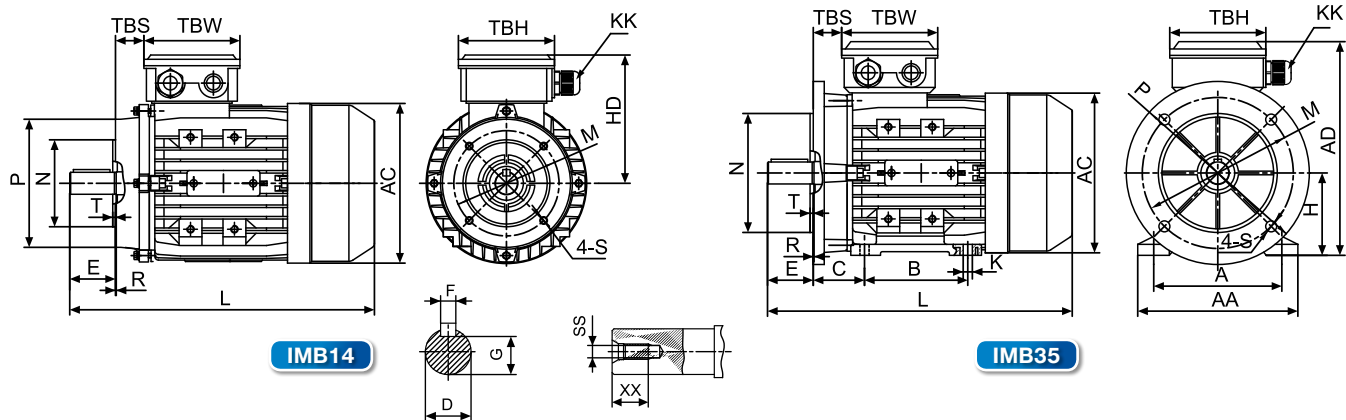
W Wymiary montażowe i gabarytowe

B3

Wielkość mech.	H	A	B	C	D	E	F	G	K	AA	AD	AC	L	KK	SS	XX	TBS	TBW	TBH	
56	56	90	71	36	9	20	3	7,2	5,8	110	156	120	195	M16	M3	8	14	88	88	
63	63	100	80	40	11	23	4	8,5	7	120	173	130	215	M20	M4	10	14	94	94	
71	*	71	112	90	45	14	30	5	11	7	132	188	145	240 254	M20	M15	12	20	94	94
80		80	125	100	50	19	40	6	15,5	10	160	217	165	290	M20	M6	16	27	105	105
90	S			100									310							
	L1	90	140	125	56	24	50	8	20	10	175	235	185	335	M20	M8	20	30	105	105
	L2												365							
100	*	100	160	140	63	28	60	8	24	12	196	252	205	368 386	M20	M10	22	26	105	105
112		112	190	140	70	28	60	8	24	12	220	292	230	395	M25	M10	22	32	112	119
132	S			140									436							
	M	132	216	178	89	38	80	10	33	12	252	325	270	474	M25	M12	22	38	112	119
	L												500							
160	M	160	254	210	108	42	110	12	37	15	290	390	320	640	M32	M16	35	64	143	146
	L			254																

B5

Wielkość mech.	B5							B5R (zmniejszony)						D	E	F	G	AC	HD	L	KK	SS	XX	TBS
	M	N	P	T	S	R	M	N	P	T	S	R												
56	98	80	120	3,0	7	0	-	-	-	-	-	-	9	20	3	7,2	120	100	195	M16	M3	8	14	
63	115	95	140	3,0	10	0	-	-	-	-	-	-	11	23	4	8,5	130	110	215	M20	M4	10	14	
71	*	130	110	160	3,5	10	0	115	95	140	3,0	10	0	14	30	5	11	145	117	240 254	M20	M5	12	20
80		165	130	200	3,5	12	0	130	110	160	3,5	10	0	19	40	6	15,5	165	137	290	M20	M6	16	27
90	S																			310				
	L1	165	130	200	3,5	12	0	130	110	160	3,5	12	0	24	50	8	20	185	145	335	M20	M8	20	30
	L2													365										
100	*	215	180	250	4,0	15	0	165	130	200	3,5	12	0	28	60	8	24	205	152	368 386	M20	M10	22	26
112		215	180	250	4,0	15	0	165	130	200	3,5	12	0	28	60	8	24	230	180	395	M20	M10	22	32
132	S																			436				
	M	265	230	300	4,0	15	0	215	180	250	4	15	0	38	80	10	33	270	193	474	M25	M12	28	38
	L													500										
160	M	300	250	350	5,0	19	0	-	-	-	-	-	42	110	12	37	320	230	640	M32	M16	35	64	
	L																							



W Wymiary montażowe i gabarytowe

B14

Wielkość mech.	B14						B14B						D	E	F	G	AC	HD	L	KK	SS	XX	TBS	
	M	N	P	T	S	R	M	N	P	T	S	R												
56	65	50	80	2,5	M5	0	-	-	-	-	-	-	9	20	3	7,2	120	100	195	M16	M3	8	14	
63	75	60	90	2,5	M5	0	100	80	120	3,0	M6	0	11	23	4	8,5	130	110	215	M20	M4	10	14	
71	*	85	70	105	2,5	M6	0	115	95	140	3,0	M8	0	14	30	5	11	145	117	240 254	M20	M5	12	20
80		100	80	120	3,0	M6	0	130	110	160	3,5	M8	0	19	40	6	15,5	165	137	290	M20	M6	16	27
90	S																			310				
	L1	115	95	140	3,0	M8	0	130	110	160	3,5	M8	0	24	50	8	20	185	145	335	M20	M8	20	30
	L2																			365				
100	L*	130	110	160	3,5	M8	0	165	130	200	3,5	M10	0	28	60	8	24	205	152	368 386	M20	M10	22	26
112		130	110	160	3,5	M8	0	165	130	200	3,5	M10	0	28	60	8	24	230	180	395	M25	M10	22	32
132	S	165	130	200	3,5	M10	0	215	180	250	4,0	M12	0	38	80	10	33	270	193	436	M25	M12	28	38

B35

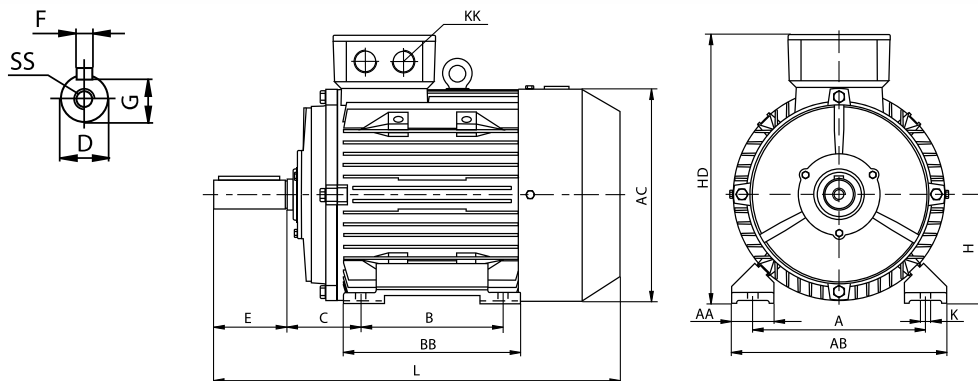
Wielkość mech.	H	B35						B35R (zmniejszony)						A	B	C	D	E	F	
		M	N	P	T	S	R	M	N	P	T	S	R							
56	56	98	80	120	3,0	7	0	-	-	-	-	-	-	90	71	36	9	20	3	
63	63	115	95	140	3,0	10	0	-	-	-	-	-	-	100	80	40	11	23	4	
71	*	71	130	110	160	3,5	10	0	115	95	140	3,0	10	112	90	45	14	30	5	
80		80	165	130	200	3,5	12	0	130	110	160	3,5	10	125	100	50	19	40	6	
90	S														100					
	L1	90	165	130	200	3,5	12	0	130	110	160	3,5	12	0	140	125	56	24	50	8
	L2																			
100	L*	100	215	180	250	4,0	15	0	165	130	200	3,5	12	0	160	140	63	28	60	8
112		112	215	180	250	4,0	15	0	165	130	200	3,5	12	0	190	140	70	28	60	8
132	S														140					
	M	132	265	230	300	4,0	15	0	215	180	250	4,0	15	0	216	178	89	38	80	10
	L																			
160	M	160	300	250	350	5,0	19	0	-	-	-	-	-	-	254	210	108	42	110	12

* dotyczy silników o mocach progresywnych

Typy łożysk i pierścieni uszczelniających silników w obudowach aluminiowych

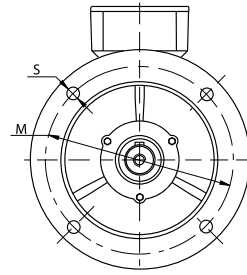
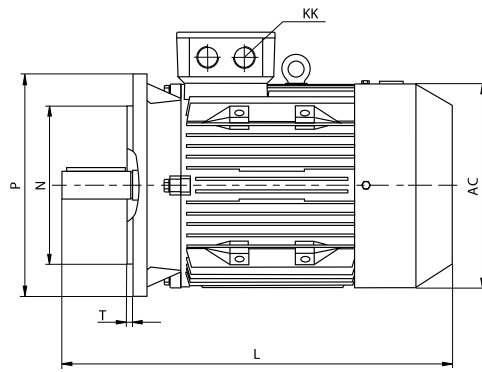
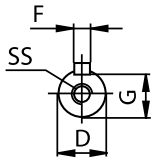
Wielkość mech.	Łożyska		Pierścienie uszczelniające	
	Strona napędowa (DE)	Strona przeciwnapędowa (NDE)	Strona napędowa (DE)	Strona przeciwnapędowa (NDE)
56	6201	6201	12x22x5	12x22x5
63	6201	6201	12x24x7	12x24x7
71	6202	6202	15x25x7	15x25x7
80	6204	6204	20x34x7	20x34x7
90S	6205	6205(6204)	25x37x7	25x37x7(20x34x7)
90L	6205	6205(6204)	25x37x7	25x37x7(20x34x7)
100L	6206	6206	30x42x7	30x42x7
112M	6306	6206	30x42x7	30x42x7
132S	6308	6208	40x58x8	40x58x8
132M	6308	6208	40x58x8	40x58x8
160M	6309	6309	45x65x8	45x65x8
160L	6309	6309	45x65x8	45x65x8

Wymiary podane w nawiasach dotyczą silników jednofazowych



W Wymiary montażowe i gabarytowe

Typ silnika	A	AA	AB	AC	B	BB	C	D	SS	E	F	G	H	HD	K	KK	L
160M	254	65	320	330	210	305	108	42	M16	110	12	37	160	425	14,5	2 x M36	655
160L	254	65	320	330	254	325	108	42	M16	110	12	37	160	425	14,5	2 x M36	685
180M	279	74	350	380	241	330	121	48	M16	110	14	42,5	180	460	14,5	2 x M36	728
180L	279	74	350	380	279	370	121	48	M16	110	14	42,5	180	460	14,5	2 x M36	768
200L	318	85	395	420	305	370	133	55	M20	110	16	49	200	475	18,5	2 x M48	760
225S 2p=4,6,8	356	80	436	465	286	355	149	60	M20	140	18	53	225	515	18,5	2 x M48	825
225M 2p=2	356	80	436	465	311	380	149	55	M20	110	16	49	225	515	18,5	2 x M48	820
225M 2p=4,6,8	356	80	436	465	311	380	149	60	M20	140	18	53	225	515	18,5	2 x M48	850
250M 2p=2	406	88	495	520	349	440	168	60	M20	140	18	53	250	480	24	2 x M64	925
250M 2p=4,6,8	406	88	495	520	349	440	168	65	M20	140	18	58	250	480	24	2 x M64	925
280S 2p=2	457	109	550	570	368	495	190	65	M20	140	18	58	280	640	24	2 x M64	960
280S 2p=4,6,8	457	109	550	570	368	495	190	75	M20	140	20	67,5	280	640	24	2 x M64	975
280M 2p=2	457	109	550	570	419	535	190	65	M20	140	18	58	280	640	24	2 x M64	1000
280M 2p=4,6,8	457	109	550	570	419	535	190	75	M20	140	20	67,5	280	640	24	2 x M64	1015
315S 2p=2	508	120	635	650	406	565	216	65	M20	140	18	58	315	750	28	2 x M64	1160
315M 2p=2	508	120	635	650	457	675	216	65	M20	140	18	58	315	750	28	2 x M64	1270
315L 2p=2	508	120	635	650	508	675	216	65	M20	140	18	58	315	750	28	2 x M64	1270
315S 2p=4,6,8	508	120	635	650	406	565	216	80	M20	170	22	71	315	750	28	2 x M64	1190
315M 2p=4,6,8	508	120	635	650	457	675	216	80	M20	170	22	71	315	750	28	2 x M64	1300
315L 2p=4,6,8	508	120	635	650	508	675	216	80	M20	170	22	71	315	750	28	2 x M64	1300
355M 2p=2	610	125	735	735	560	775	254	75	M20	140	20	67,5	355	1000	28	2 x M72	1500
355L 2p=2	610	125	735	735	630	775	254	75	M20	140	20	67,5	355	1000	28	2 x M72	1500
355M 2p=4,6,8	610	125	735	735	560	775	254	95	M20	170	25	86	355	1000	28	2 x M72	1530
355L 2p=4,6,8	610	125	735	735	630	875	254	95	M20	170	25	86	355	1000	28	2 x M72	1630



W Wymiary montażowe i gabarytowe

Typ silnika	M	N	P	S	T	D	F	G	SS	AC	KK	L
160M	300	250	350	18,5	5	42	12	37	M16	330	2 x M36	655
160L												685
180M	300	250	350	18,5	5	48	14	42,5	M16	380	2 x M36	728
180L												768
200L	350	300	400	18,5	5	55	16	49	M20	420	2 x M48	760
225S 2p=4,6,8	400	350	450	18,5	5	60	18	53	M20	465	2 x M48	825
225M 2p=2	400	350	450	18,5	5	55	16	49	M20	465	2 x M48	820
225M 2p=4,6,8	400	350	450	18,5	5	60	18	53	M20	465	2 x M48	850
250M 2p=2	500	450	550	18,5	5	60	18	53	M20	520	2 x M64	925
250M 2p=4,6,8	500	450	550	18,5	5	65	18	58	M20	520	2 x M64	925
280S 2p=2	500	450	550	18,5	5	65	18	58	M20	570	2 x M64	960
280S 2p=4,6,8	500	450	550	18,5	5	75	20	67,5	M20	570	2 x M64	975
280M 2p=2	500	450	550	18,5	5	65	18	58	M20	570	2 x M64	1000
280M 2p=4,6,8	500	450	550	18,5	5	75	20	67,5	M20	570	2 x M64	1015
315S 2p=2	600	550	660	24	6	65	18	58	M20	650	2 x M64	1160
315M 2p=2	600	550	660	24	6	65	18	58	M20	650	2 x M64	1270
315L 2p=2	600	550	660	24	6	65	18	58	M20	650	2 x M64	1270
315S 2p=4,6,8	600	550	660	24	6	80	22	71	M20	650	2 x M64	1190
315M 2p=4,6,8	600	550	660	24	6	80	22	71	M20	650	2 x M64	1300
315L 2p=4,6,8	600	550	660	24	6	80	22	71	M20	650	2 x M64	1300
355M 2p=2	740	680	800	24	6	75	20	67,5	M20	735	2 x M72	1500
355L 2p=2	740	680	800	24	6	75	20	67,5	M20	735	2 x M72	1500
355M 2p=4,6,8	740	680	800	24	6	95	25	86	M24	735	2 x M72	1530
355L 2p=4,6,8	740	680	800	24	6	95	25	86	M24	735	2 x M72	1630

Typy łożysk i pierścieni uszczelniających silników w obudowach żeliwnych

Wielkość mech.	Łożyska				Pierścienie uszczelniające
	Pozycja pracy: B3, B5, B3/B5		Pozycja pracy: V1		
	Strona napędowa	Strona przeciwnapędowa	Strona napędowa	Strona przeciwnapędowa	
Y(X)3 160	6309	6309	6309	6309	RB45x62x4,5
Y(X)3 180	6311	6311	6311	6311	RB55x75x5,5
Y(X)3 200	6312	6312	6312	6312	RB60x80x5,5
Y(X)3 225	6313	6313	6313	6313	RB65x85x5,5
Y(X)3 250	6314	6314	6314	7314	RB70x90x5,5
Y(X)3 280 2p=2	6314	6314	6314	7314	RB70x90x5,5
Y(X)3 280 2p=4,6,8	6317	6317	6317	7317	RB85x105x5,5
Y(X)3 315 2p=2	6316	6316	6316	7316	RB80x100x5,5
Y(X)3 315 2p=4,6,8	N319	6319	N319	7319	RB95x115x5,5
Y(X)3 355 2p=2	6319	6319	6319	7319	RB95x115x5,5
Y(X)3 355 2p=4,6,8	N322	6322	N322	7322	RB110x130x5,5